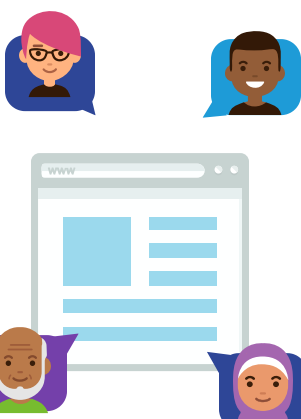


PERGUNTAS FREQUENTES GENIUS & LIFESTYLE



01 O que é o Genius?

É um mapeamento que facilita jornadas de aprendizado, reconhecimento dos talentos e preferências pessoais que são fundamentais para o mercado de trabalho. Ele mostra no que você é genial!

02 O que é o Lifestyle?

Lifestyle é um rastreador de aderência à cultura e ao negócio. Ele identifica pontos de convergência entre profissional e oportunidades de carreira, quais são os interesses, preferências, expectativas e, com isso, encontra o estilo de trabalho desse profissional.



03 Quantos dias tenho para responder?

Nos e-mails de convocação que você recebeu, consta o prazo para concluir essas avaliações. Atenção: é importante que você finalize suas atividades no prazo para não ser reprovado por desistência. Se essas avaliações estiverem atreladas à inscrição do processo seletivo, você deverá finalizá-las enquanto as inscrições estiverem abertas. Não deixe para fazer no último momento!



04 Perdi o prazo do processo seletivo, posso ter outra chance de responder?

Às vezes acontece uma prorrogação de prazo, mas não podemos garantir. Pode ser que um novo envio esteja programado para o processo seletivo que você está participando. Se esse for o caso, enviaremos novamente os testes para todo mundo que não conseguiu preencher dentro do prazo. Fique atento ao seu e-mail e não conte com essa segunda chance.



05 Não consigo ver o resultado do Genius e/ou Lifestyle, onde encontro?

Você poderá acessar seus resultados a qualquer momento, seguindo os passos abaixo:

1. Acesse www.bettha.com
2. Faça seu login com os mesmos dados do seu acesso na plataforma Globe
3. Na parte superior direita, clique no seu nome, em seguida, clique em "Perfil"
4. Os resultados dos seus mapeamentos estarão disponíveis nesta página

06 Já preenchi o Genius e/ou o Lifestyle anteriormente. Preciso fazer de novo?

Não. Uma vez preenchidos, você não precisará refazê-los. Usaremos os resultados que já estão salvos no sistema.



07 Terminei, e agora?

Basta aguardar! Seus resultados já estão em análise. Caso queira conferir se há alguma pendência, dê uma olhada no seu painel, ele fica na página inicial da sua área logada.

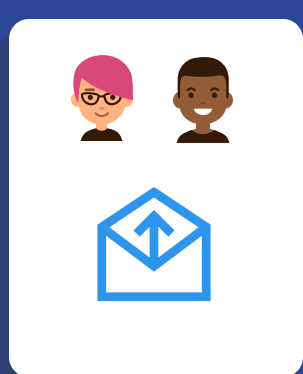
08 Terminei, mas aparece que não realizei. O que eu faço?

Para conferir se recebemos seus resultados, siga os passos abaixo:

1. Acesse www.atsglobe.com
2. Faça seu login na plataforma
3. Na parte superior, clique em "Testes"
4. Confira na lista de Testes Feitos ou Pendentes

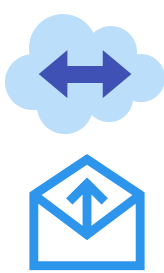
Caso conste pendente, mesmo depois que você finalizar todas as tarefas solicitadas, entre em contato com meajuda@grupociadetalentos.com.br





Perguntas + Frequentes

Genius & Lifestyle



09 Ainda não recebi o retorno da etapa de testes. O que aconteceu?

Significa que a análise do seu perfil ainda está em andamento. Não se preocupe, assim que tivermos uma definição, seja ela positiva ou negativa, você será avisado. Em caso positivo, já vai com a convocação para a próxima etapa do processo seletivo.

10 Fui reprovado(a) na etapa de testes, o que eu faço?

Em primeiro lugar, não desanime. Trabalhamos com muitas empresas e, se você não passou em um processo seletivo, pode passar em outro. Isto porque os perfis de cada empresa, ou mesmo de cada vaga, não são necessariamente os mesmos e suas exigências em cada teste também podem ser diferentes.



11 Posso responder novamente o Genius e/ou o Lifestyle?

O Genius e o Lifestyle mapeiam características do nosso perfil que não mudam somente com o passar do tempo ou conforme você se desenvolve. Por isso, os resultados são válidos por tempo indeterminado.

12 Eu fiz o Genius e/ou o LifeStyle e não me identifico com o resultado, posso refazer?

Por questões metodológicas não é possível refazer. O Genius e o Lifestyle mapeiam características do nosso perfil que não mudam com o passar do tempo. Por isso é importante responder todas as questões da maneira mais transparente, verdadeira e sincera possível. Só assim iremos te conhecer bem!



13 Se por algum motivo eu parar o teste no meio, tenho que recomeçar tudo de novo?

Não! Basta acessar novamente o link, através da mensagem que enviamos por e-mail ou diretamente na plataforma Globe, para retomar o jogo. Você irá iniciar do ponto onde parou!

14 Quanto tempo vou precisar para responder?

Não há tempo limite para realizar o Genius e o Lifestyle. Cada um deles leva, em média, 15 minutos. Preste atenção somente ao prazo que foi dado pelo processo seletivo para você concluir as atividades e continuar participando do processo!



Não encontrou respostas para o que você buscava?

Envie um e-mail para: meajuda@grupociadetalentos.com.br

No assunto da mensagem coloque o nome do processo seletivo + Genius & Lifestyle. No corpo do e-mail explique com detalhes a sua dúvida e envie prints da tela para a gente agilizar o seu atendimento.